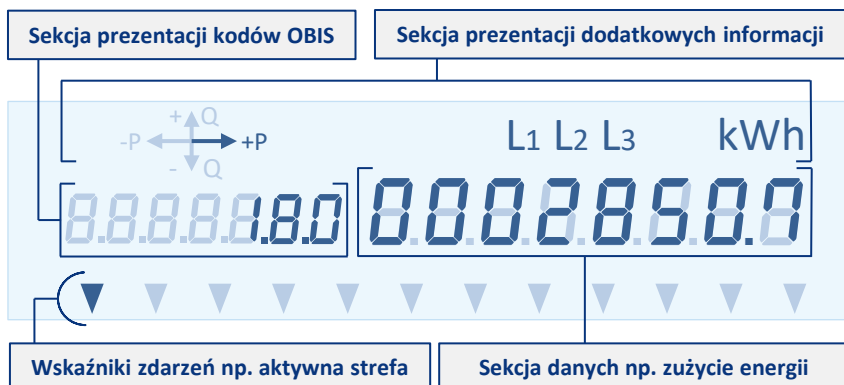


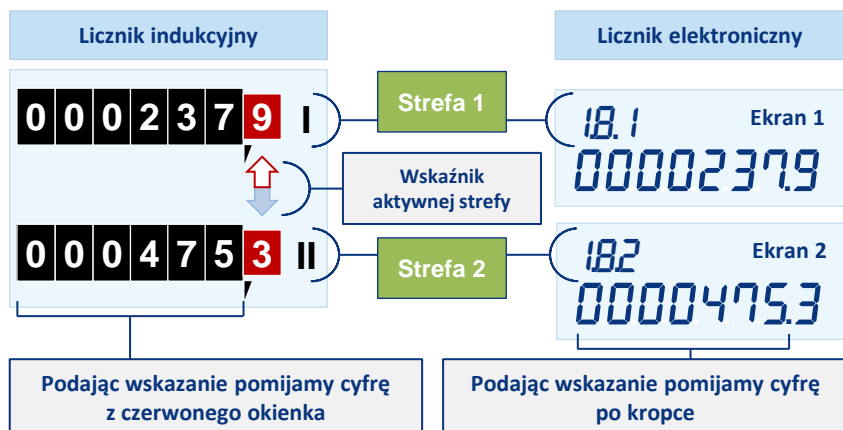
## Przykład prezentacji informacji na wyświetlaczu licznika elektronicznego



## Zestawienie wybranych kodów OBIS

Kody OBIS	Objaśnienie (rodzaj danych)
1.8.0 lub 1.8.0.0 lub 15.8.0	Stan liczydła energii całkowitej pobranej (suma wskazań wszystkich liczydeł w kWh)
W przypadku rozliczania według taryfy dwustrefowej:	
1.8.1 lub 1.8.1.0 lub 15.8.1	Stan liczydła energii pobranej w strefie 1 - strefa dzienna lub szczytowa
1.8.2 lub 1.8.2.0 lub 15.8.2	Stan liczydła energii pobranej w strefie 2 - strefa niższych opłat: nocna lub pozaszczytowa
1.6.0 lub 1.6.0.0 lub 15.6.0	Moc maksymalna z aktualnego okresu obrachunkowego
0.9.1	Aktualny czas zegara
0.9.2	Aktualna data
0.2.2	Aktualna grupa taryfowa
0.0.0 lub 0.1.0	Numer licznika (8 cyfr)

## Odczyt wskazań licznika dwutaryfowego



W liczniku elektronicznym wskaźnik aktywnej strefy czasowej, w której w danej chwili rejestrowane jest zużycie energii elektrycznej, wyświetlany jest w postaci symbolu literowego, cyfrowego lub graficznego (strzałka):

- symbol literowy „A” lub „B”, gdzie litera B oznacza strefę niższych opłat,
- symbol cyfrowy „1” lub „2”, gdzie cyfra 2 oznacza strefę niższych opłat.

## Prezentacja danych zarejestrowanych przez licznik

Elektroniczne liczniki energii elektrycznej posiadają wbudowaną pamięć, w której zapisywane są dane pomiarowe. Wybrane dane prezentowane są cyklicznie na wyświetlaczu, według zaprogramowanej listy. Lista ta zawiera m.in. wskazania (stany liczydeł) energii elektrycznej, maksymalną moc, datę i czas. Zakres wyświetlanych informacji zależy od grupy taryfowej, z której korzysta Odbiorca.

W większości liczników energii przełączanie wyświetlanych informacji może odbywać się również ręcznie za pomocą przycisku przewijania umieszczonego na obudowie licznika.

## Kody OBIS

Wyświetlacz licznika podzielony jest na sekcje służące do prezentacji: danych, kodów OBIS oraz pozostałych informacji dot. pracy licznika. Kod OBIS (z ang. *OBject Identification System*) to specjalny kod numeryczny, który pozwala w łatwy sposób identyfikować dane rejestrowane przez licznik.

Przykładowo, kiedy na wyświetlaczu pojawia się kod 1.8.0 (lub 15.8.0) to w sekcji prezentacji danych widoczne jest całkowite zużycie energii elektrycznej (suma wskazań wszystkich liczydeł). Objasnienia kodów OBIS często umieszczone są na frontowej obudowie licznika.

PGE Dystrybucja S.A. instaluje liczniki energii elektrycznej różnych producentów, którzy stosują różne rozwiązania wyświetlaczy i sposobu prezentacji danych. Segmenty wyświetlacza przeznaczone do prezentacji kodów OBIS są zazwyczaj mniejsze od segmentów, na których wyświetlane są dane pomiarowe.

## Podawanie wskazania licznika

W przypadku rozliczania jednostrefowego (taryfa G11) należy podawać wskazanie odpowiadające kodom: 1.8.0 lub 1.8.0.0 lub 15.8.0.

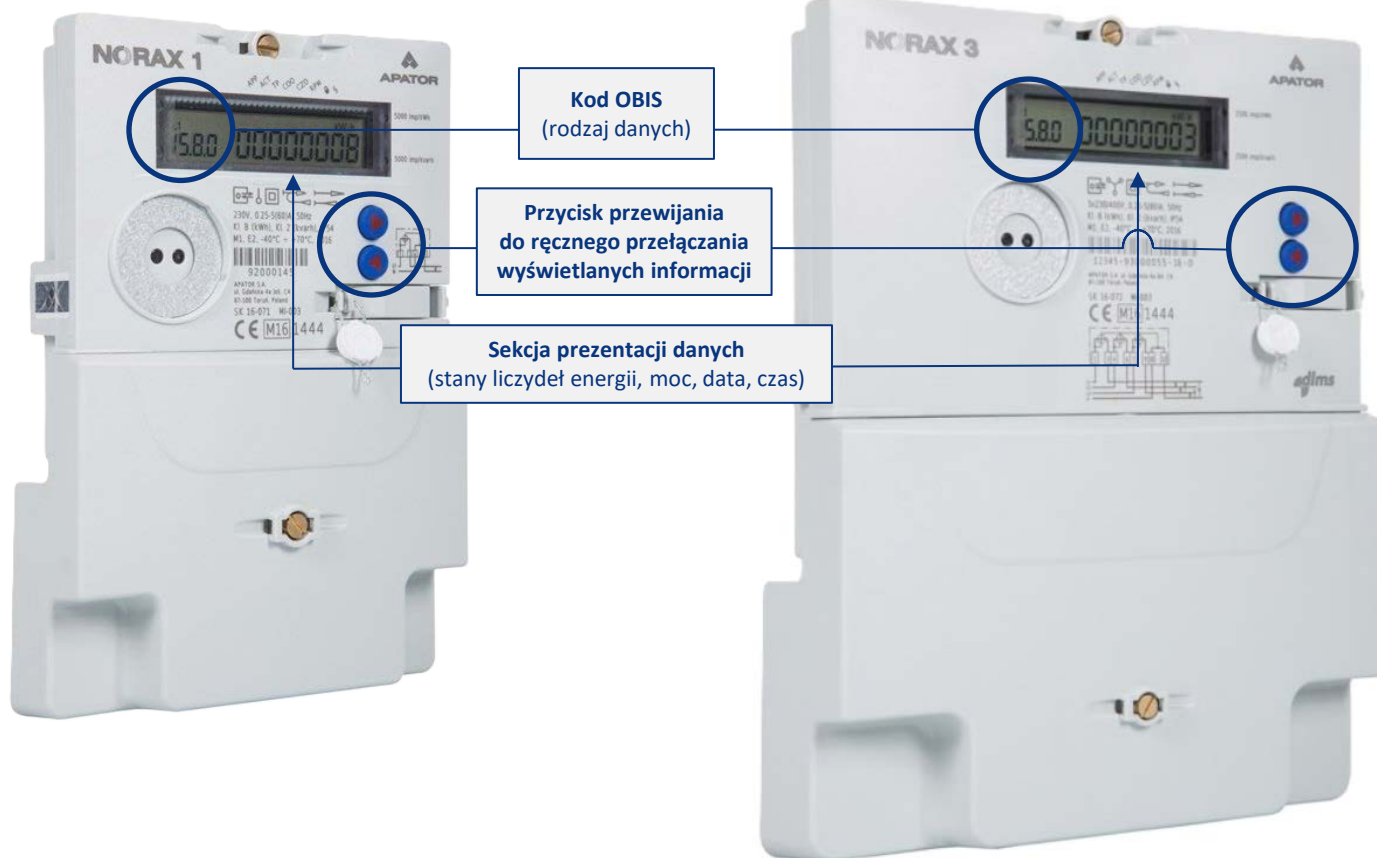
W przypadku rozliczania dwustrefowego (np. taryfa G12) należy podać wskazania dla każdej strefy czasowej:

- dla strefy 1  
stany liczydeł odpowiadające kodom: 1.8.1 lub 1.8.1.0 lub 15.8.1
- dla strefy 2:  
stany liczydeł odpowiadające kodom: 1.8.2 lub 1.8.2.0 lub 15.8.2.

Wskazania dotyczące energii elektrycznej należy podawać z dokładnością do pełnych kilowatogodzin (np. dla wskazania licznika wynoszącego 237,9 kWh – 237 kWh).

## 1. Licznik jednofazowy (NORAX 1)

## 2. Licznik trójfazowy (NORAX 3)



## Sposób odczytu wskazań licznika

1. Za pomocą przycisku przewijania, poprzez kolejne wciśnięcia, przejść do prezentacji żądanego kodu OBIS i odczytać wskazanie widoczne w sekcji prezentacji danych.
2. Po wciśnięciu przycisku przewijania i przytrzymaniu przez ok. 5 sekund możliwe jest uzyskanie dostępu do danych archiwalnych. (stanów liczydeł energii zarejestrowanych przez licznik na koniec poprzednich miesięcy).
3. Powrót do wartości bieżących wymaga ponownego przytrzymania przycisku przewijania przez ok. 5 sekund.
4. Na wyświetlaczu widoczna jest informacja, w jakiej strefie w danej chwili rejestrowana jest energia (symbol aktywnej strefy) - oznaczenie „1” lub „2”, gdzie litera 2 oznacza strefę niższych opłat (symbol obok kodu OBIS).

## Przykładowe kody OBIS

### Dla rozliczeń w grupach taryfowych jednostrefowych (G11, C11, C11em, C11s)

**1.8.0** Stan liczydła bieżącego energii czynnej **pobranej** z sieci OSD (wskazanie w kWh)

**1.8.0.03** Stan liczydła energii czynnej **pobranej** z sieci OSD na koniec miesiąca **marca** (wskazanie w kWh)

### Dla rozliczeń w grupach taryfowych dwustrefowych (G12, G12w, G12n, G12as, C12a, C12b, C12n, C12w)

**1.8.1** Stan liczydła bieżącego energii czynnej **pobranej** z sieci OSD (wskazanie w kWh) **w strefie 1**

**1.8.2** Stan liczydła bieżącego energii czynnej **pobranej** z sieci OSD (wskazanie w kWh) **w strefie 2**

**1.8.1.03** Stan liczydła energii czynnej **pobranej** z sieci OSD na koniec miesiąca **marca** (wskazanie w kWh) **w strefie 1**

**1.8.2.03** Stan liczydła energii czynnej **pobranej** z sieci OSD na koniec miesiąca **marca** (wskazanie w kWh) **w strefie 2**